

# REURBANIZACIÓN INTEGRAL DE LA PLAZA DEL AYUNTAMIENTO DE VALENCIA



**AJUNTAMENT  
DE VALÈNCIA**



# PLAZA

DEL AYUNTAMIENTO  
DE VALENCIA

## PREMISAS DEL ANTEPROYECTO DE REURBANIZACIÓN INTEGRAL

- DISEÑO ACORDE AL PLAN VALENTIA:  
UNA PLAZA CON IDENTIDAD
- GANAR ESPACIO PARA EL CIUDADANO Y GANAR ESPACIOS DE SOMBRA
- RESPETAR LA CATEDRAL DE LA PÓLVORA
- NO OBSTACULIZAR LA VISIÓN DE LOS IMPORTANTES EDIFICIOS DE VALOR ARQUITECTÓNICO
- MANTENER LA ESTATUA DE VINATEA
- EJECUCIÓN DEL PROYECTO POR FASES PARA COMPAGINAR USOS CULTURALES Y FESTIVOS





# PLAZA

DEL AYUNTAMIENTO  
DE VALENCIA

**SUPERFICIE TOTAL**  
**38.506 M<sup>2</sup>**



## ZONAS DE INTERVENCIÓN

- PLAZA DE LA MASCLETÀ [17.141,46M<sup>2</sup>]
- FUENTE- MARÍA CRISTINA [11.743,60 M<sup>2</sup>]
- C/ SAN VICENTE MÁRTIR EN SU TRAMO NORTE [3.165,55M<sup>2</sup>]
- C/ MARQUÉS DE SOTELO [6.455,40M<sup>2</sup>]



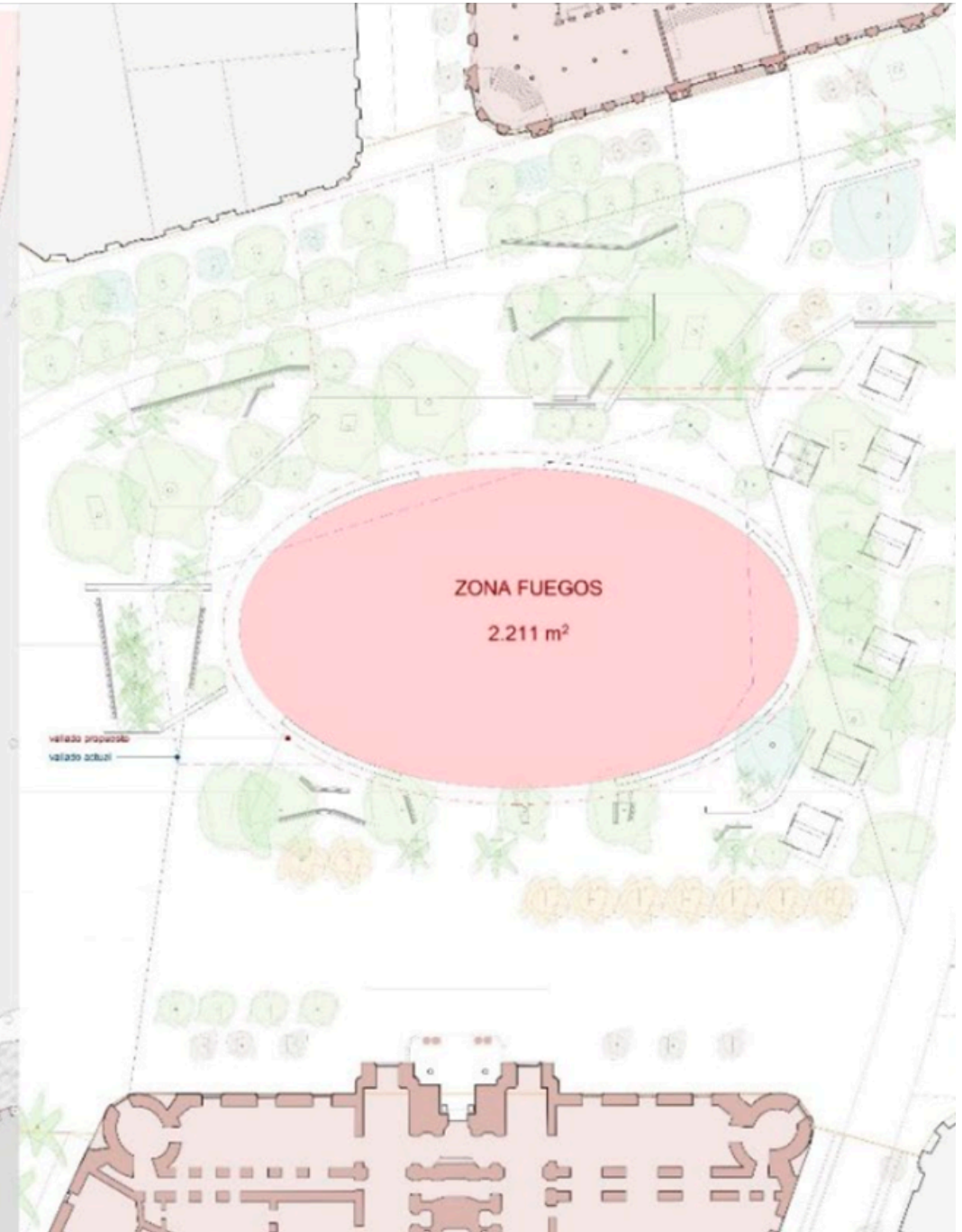
**AJUNTAMENT  
DE VALÈNCIA**

# PLAZA DE LA MASCLETÀ

**SUPERFICIE TOTAL  
17.141,46 M<sup>2</sup>**



**DISEÑO ACTUAL**



**DISEÑO PROPUESTO**



**AJUNTAMENT  
DE VALÈNCIA**

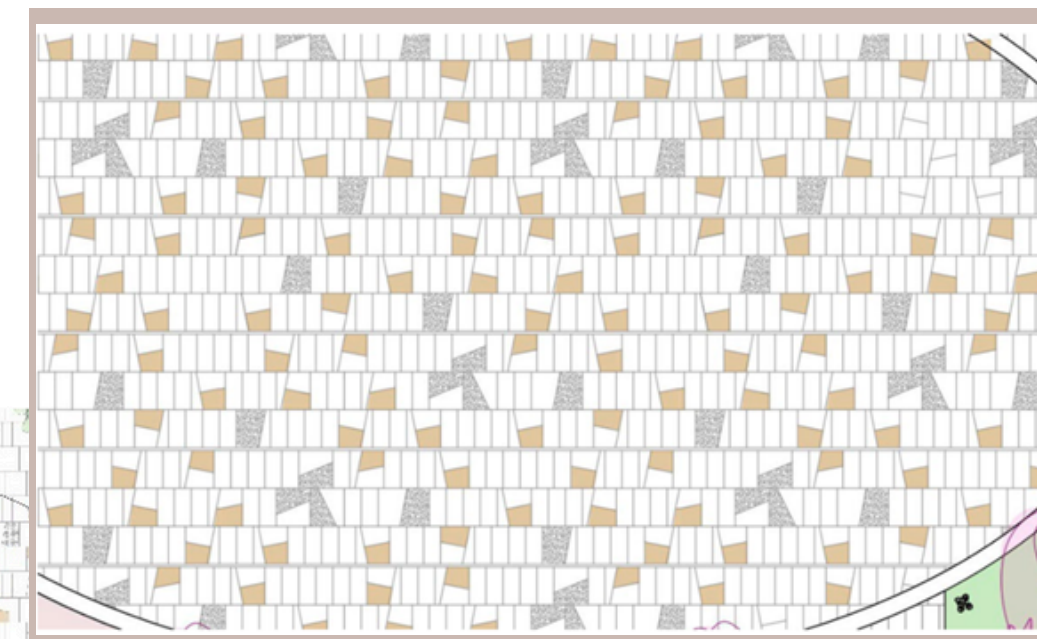
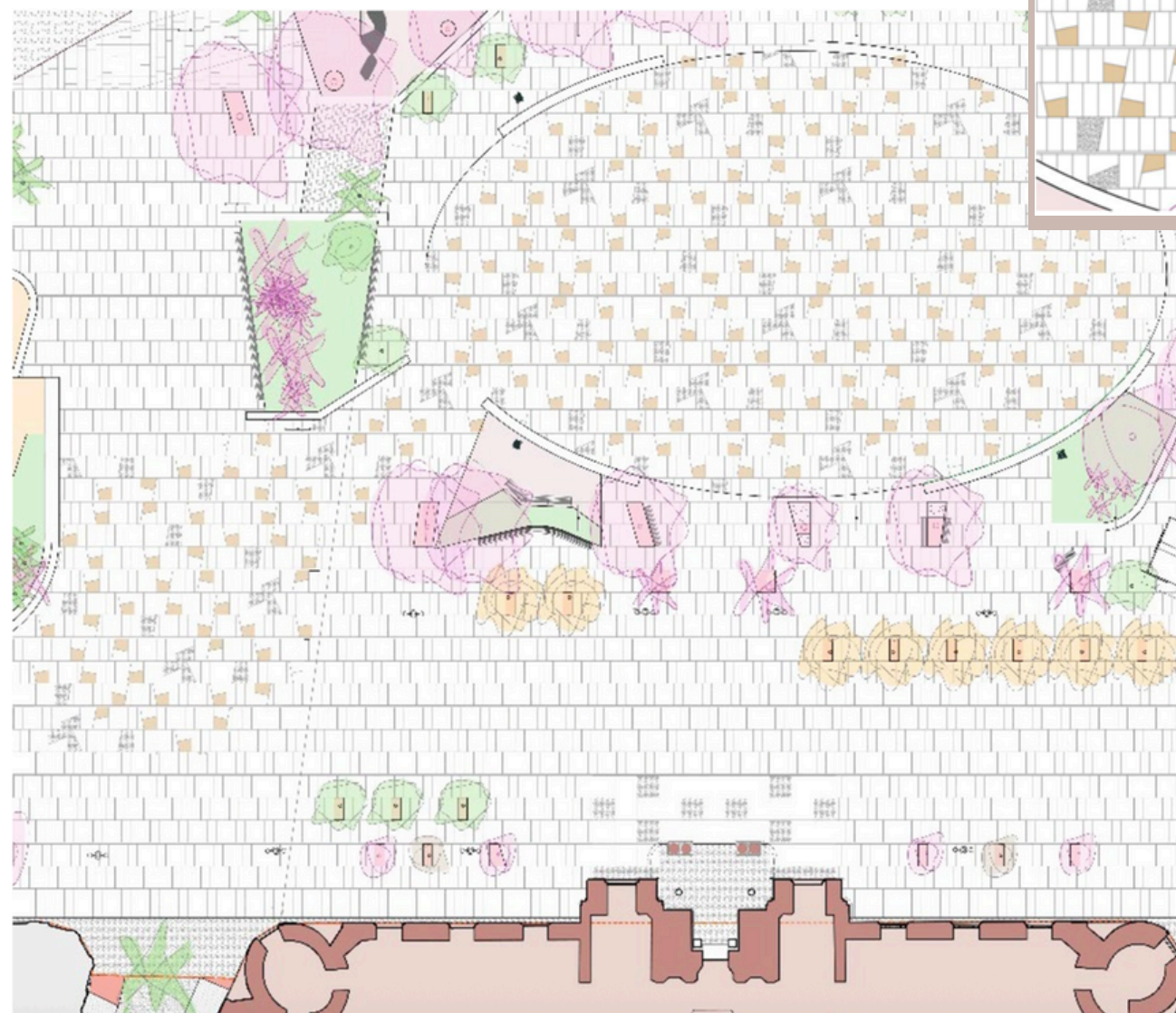


# PLAZA DE LA MASCLETÀ

Y ZONA DE LA FALLA  
MUNICIPAL CON ACABADO  
“VOLAORETS”

## ACABADO “VOLAORETS”

NOS ACERCA A LA SINGULARIDAD DEL  
LUGAR Y EVITA PLANOS UNIFORMES DONDE  
LAS HUELLAS DEL FUEGO PUEDAN AFECTAR  
EL ACABADO CON EL TIEMPO.



DETALLE DEL VOLAORET



AJUNTAMENT  
DE VALÈNCIA



# PLAZA

## DEL AYUNTAMIENTO DE VALENCIA

### RECREACIÓN REURBANIZACIÓN INTEGRAL

- SE REALZA EL VALOR ARQUITECTÓNICO DE LOS EDIFICIOS DE LA PLAZA DEL AYUNTAMIENTO
- SE PASA DE 103 ÁRBOLES ACTUALES A 237 ÁRBOLES DE HOJA CADUCA



VERANO



INVIERNO





# PLAZA

## DEL AYUNTAMIENTO DE VALENCIA

RECREACIÓN REURBANIZACIÓN INTEGRAL

- INSTALACIÓN DE ÁRBOLES  
COLUMNARIOS DE MÁS ESCALA





# PLAZA

DEL AYUNTAMIENTO  
DE VALENCIA

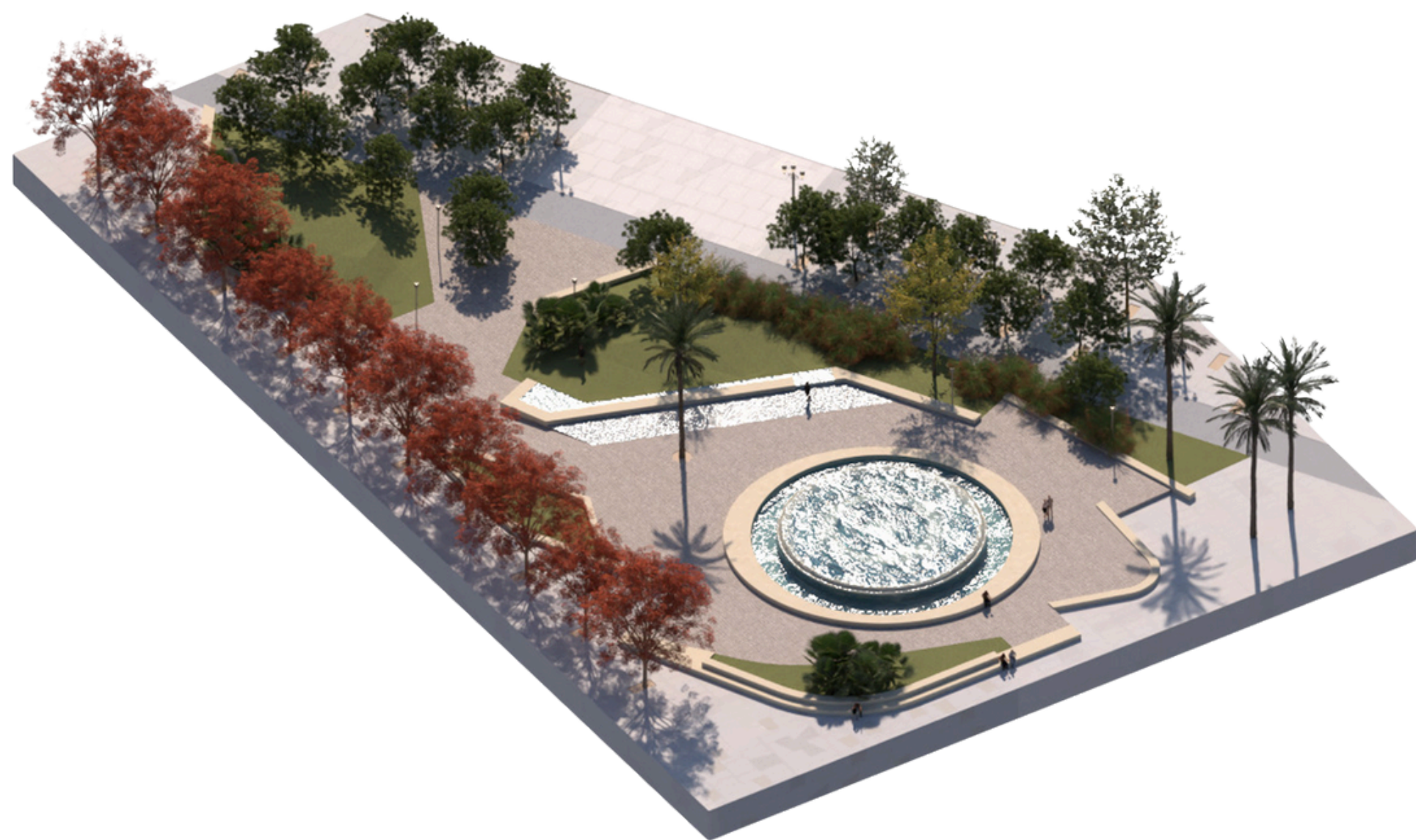
## ZONA CORREOS FUTURO MUSEO SOROLLA

- SUBPLAZA CON SOLADO SINGULAR Y UN ARBOLADO CON GUIÑOS A SOROLLA



**AJUNTAMENT  
DE VALÈNCIA**





# PLAZA

DEL AYUNTAMIENTO  
DE VALENCIA

## ZONA FUENTE ORNAMENTAL MARÍA CRISTINA

- JARDIN QUE INTEGRA LA FUENTE DE LA PLAZA DEL AYUNTAMIENTO CON UN NUEVO ESPACIO CON AGUA, DEFINIDO POR UN MANANTIAL
- EL JARDÍN SE PERIMETRA CON BANCOS

**SUPERFICIE DE INTERVENCIÓN**  
**11.743,60 M<sup>2</sup>**



**AJUNTAMENT  
DE VALÈNCIA**





# PLAZA

DEL AYUNTAMIENTO  
DE VALENCIA

## ZONA FUENTE ORNAMENTAL MARÍA CRISTINA

• SE MANTIENE LA ESTATUTA DE VINATEA

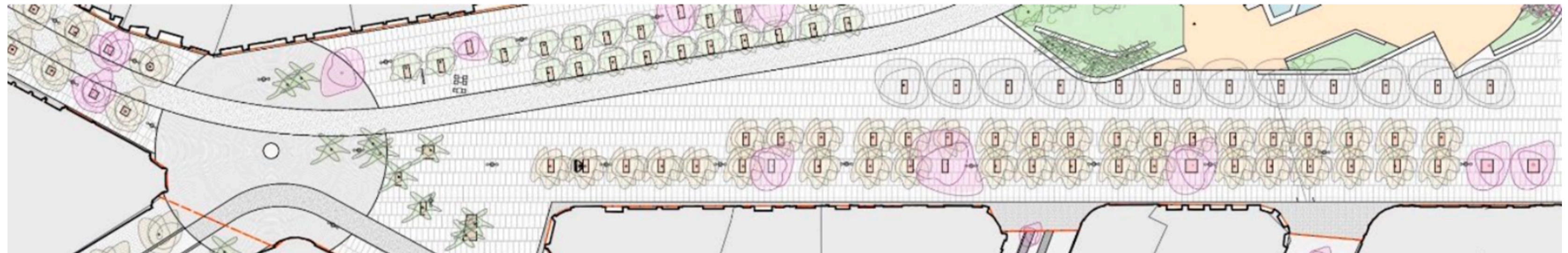


# PLAZA

DEL AYUNTAMIENTO  
DE VALENCIA

## CÍRCULO DE CONEXIÓN ENTRE SAN VICENTE, MARÍA CRISTINA Y LA PLAZA

- PLAN VALENTIA: GRAN CIRCUNFERENCIA DE CÍRCULOS CONCÉNTRICOS DE ADOQUÍN QUE PERMITIRÁN ARTICULAR UN PASO DE INTEGRACIÓN NATURAL ENTRE LAS TRES ZONAS.
- SEÑALA EL PASO DE LA VÍA AUGUSTA.







# PLAZA

DEL AYUNTAMIENTO  
DE VALENCIA

## ZONA DE INTERVENCIÓN C/ SAN VICENTE MÁRTIR

- PLATAFORMA CONTINUA
- AUMENTO DE ESPACIO PARA EL PEATÓN

**SUPERFICIE DE INTERVENCIÓN**  
**3.165,55M<sup>2</sup>**





# PLAZA

DEL AYUNTAMIENTO  
DE VALENCIA

## ZONA DE INTERVENCIÓN C/ MARQUÉS DE SOTELO

- DISEÑADO COMO UN BULEVAR
- ANDENES Y ACERAS MAYORES
- MÁS ESPACIO PARA EL PEATÓN
- ACABADO RÉPLICA A LA PLAZA PARA GENERAR UNA CONTINUIDAD ESTÉTICA

**SUPERFICIE DE INTERVENCIÓN**  
**6.455,40 M<sup>2</sup>**



# PLAZA

## DEL AYUNTAMIENTO DE VALENCIA

DATOS BASICOS ANTEPROYECTO DE REURBANIZACIÓN INTEGRAL

**SUPERFICIE DE INTERVENCIÓN 38. 506,01 METROS CUADRADOS,  
EJECUTADOS EN 4 FASES.**

### **ARBOLADO**

- EN LA ZONA CENTRAL, SE PASA DE 103 ÁRBOLES ACTUALES A 237
- LA SUPERFICIE DRENANTE PASA DE 1.526 M2 A 3.607 M<sup>2</sup>

### **MOBILIARIO**

- SE DUPLICARÁN LOS BANCOS
- Y LAS LUMINARIAS PASARÁN DE 122 UNIDADES A 147 UNIDADES

**PRESUPUESTO: 11.448.905€ (SIN IVA)**







**AJUNTAMENT  
DE VALÈNCIA**

# ANTEPROYECTO DE LA REURBANIZACIÓN INTEGRAL DE LA PLAZA DEL AYUNTAMIENTO DE VALENCIA

